



SEERESIDENZ  
ALTE POST  
SEESHAUPT



Leben am Wasser

Inhalt

Intro	1
Willkommen	8
Philosophie	10
Gemeinschaftsflächen	14
Lage	16
Seeresidenz Alte Post im Überblick	20
Wohnen	24
Leistungsangebot	28
Team	32
Kontakt & Impressum	36







NEUE ABENTEUER



UND NEUE PERSPEKTIVEN  
ENTDECKEN



IN BEWEGUNG BLEIBEN



UND SICH BEWEGEN LASSEN







SENIORENWOHNUNGEN

HOTEL, RESTAURANT & FESTSAAL



# Willkommen in der Seeresidenz Alte Post. Seniorenwohnen, Restaurant und Kultur am Starnberger See.



SEERESIDENZ  
ALTE POST  
SEESHAUPT

Sehr geehrte Interessentin, sehr geehrter Interessent,

seit dem Jahr 2001 wird die Seeresidenz Alte Post in Seeshaupt von uns als Premium-Seniorenresidenz erfolgreich betrieben. Die einmalige Lage direkt am Starnberger See und das Betriebskonzept des „offenen Hauses“ mit Restaurant, Hotel, Wellness, Kulturveranstaltungen und historischem Festsaal schaffen einen anspruchsvollen, harmonischen und erlebnisreichen Rahmen für den Aufenthalt unserer Gäste und das Zuhause unserer Bewohner. Mit mehr als 70 eigenen, fachlich geschulten und hoch motivierten Mitarbeitern sind wir für Sie da und sichern nachhaltig den hohen Qualitätsanspruch unseres Hauses.

Auf dem Gelände des historischen Gasthofes „Zur Post“ mit seiner bewegten über 500-jährigen Geschichte entstand im Jahr 2001 die Seeresidenz unter behutsamer Einbindung des denkmalgeschützten Saalbaues in ihrer heutigen Form. Die einmalige Lage in der Ortsmitte von Seeshaupt direkt am See und die Einbettung der Seniorenwohnanlage in ein großzügiges Parkgrundstück prägen den besonderen Charakter unseres Objektes. Die Wohnanlage selbst wurde von einem renommierten regionalen Bauunternehmen seniorengerecht in zeitloser Architektur und unter Berücksichtigung hoher Qualitätsstandards errichtet.

Das besondere Konzept unseres Hauses, die einmalige Lage und die professionelle Rundumversorgung bilden den perfekten Rahmen für Ihr neues Zuhause am Starnberger See.

Wir heißen Sie in der Seeresidenz sehr herzlich willkommen.

Ihre Seeresidenz Alte Post Betriebs GmbH

OFFENHEIT  
VIELFALT  
FREUDE

LEBEN AM WASSER





# Ein offenes Haus



## Ein Zuhause für Geborgenheit und unvergessliche Erlebnisse

Die Seeresidenz Alte Post befindet sich in unverbauter Seelage an der malerischen Südspitze des Starnberger Sees. Sie verfügt über einen direkten, bequemen Zugang zum hauseigenen Seegrundstück mit Badesteg. Von der wunderschönen, großzügigen Seeterrasse aus genießt man einen einzigartigen, spektakulären Blick direkt aufs Wasser.

## Die Elemente zum Glück

Das Ensemble mit den Säulen Wohnen, Restaurant und Kultur bildet den Rahmen für ein offenes, kommunikatives und abwechslungsreiches Leben im Alter. Wer frei und individuell leben möchte, fühlt sich hier ebenso gut aufgehoben wie Senioren, die eine komfortable und professionelle Pflege benötigen – vorübergehend oder auch dauerhaft.



## DIE ANNEHMLICHKEITEN IM ÜBERBLICK



- Traumhafte unverbauter Lage am See
- Komfortable und stilvolle Wohnungen
- Anspruchsvolles Restaurant
- Wellnessbereich mit Pool, Sauna und Physiotherapie
- Hochkarätiges Kultur- und Veranstaltungsprogramm
- Modernes und ganzheitliches Pflegekonzept
- Hotel für Gäste und Besucher
- Eine Fülle von Freizeitmöglichkeiten



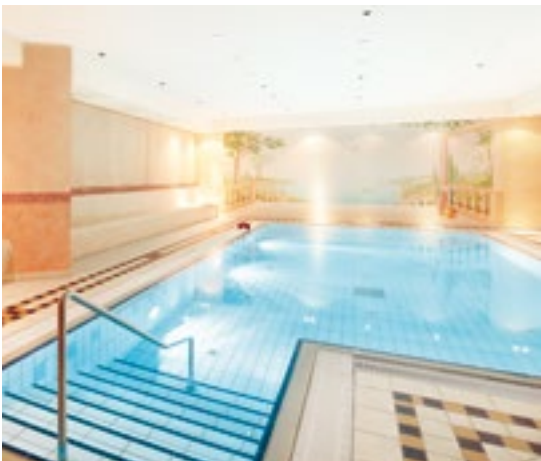
: Küche



: Restaurant



: Wellnessbereich



: Historischer Festsaal



: Seniorenwohnungen



: Seegrundstück mit Badesteg





# Vielfalt leben, Vitalität bewahren

## Die Atmosphäre – ein Erlebnis

In der Seeresidenz Alte Post zu wohnen, bedeutet mitten im Leben zuhause zu sein. Das malerische Seegrundstück mit eigenem Steg, die gepflegten Parkanlagen und Grünflächen, das Kaminzimmer mit Bibliothek, der freundliche Wintergarten, der historische Festsaal, das Restaurant mit der sonnigen Seeterrasse oder der gepflegte Wellnessbereich mit Pool und Sauna – diese Einrichtungen und Highlights der Seeresidenz Alte Post stehen jedem Bewohner offen und sind Orte der Begegnung und Kommunikation. Und das Beste: Unser freundliches und kompetentes Team sorgt rund um die Uhr dafür, dass Sie sich gut aufgehoben fühlen.



: Seeterrasse

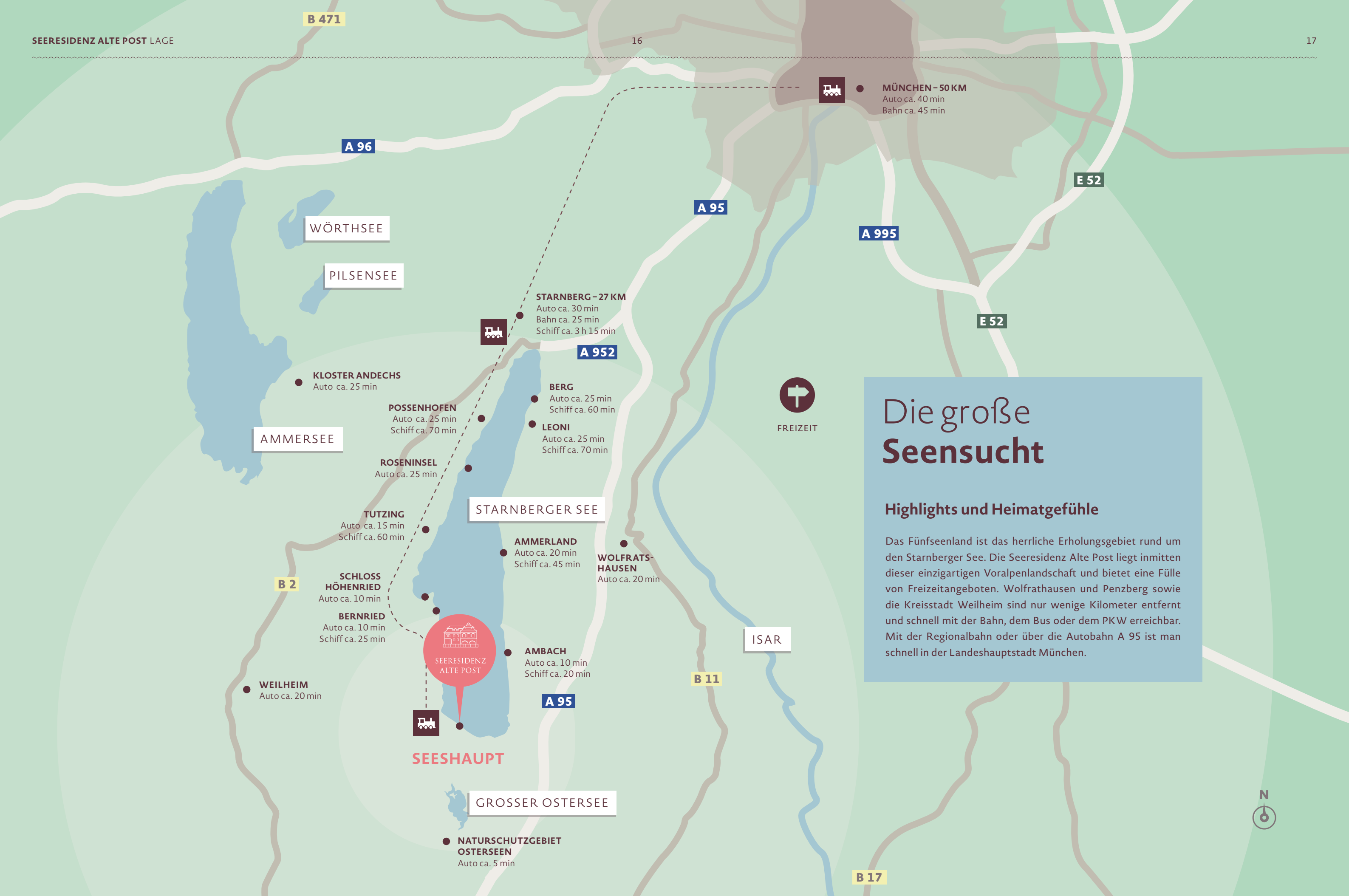


-  RESTAURANT
-  KULTUR
-  WELLNESS
-  FREIZEIT

: Lobby





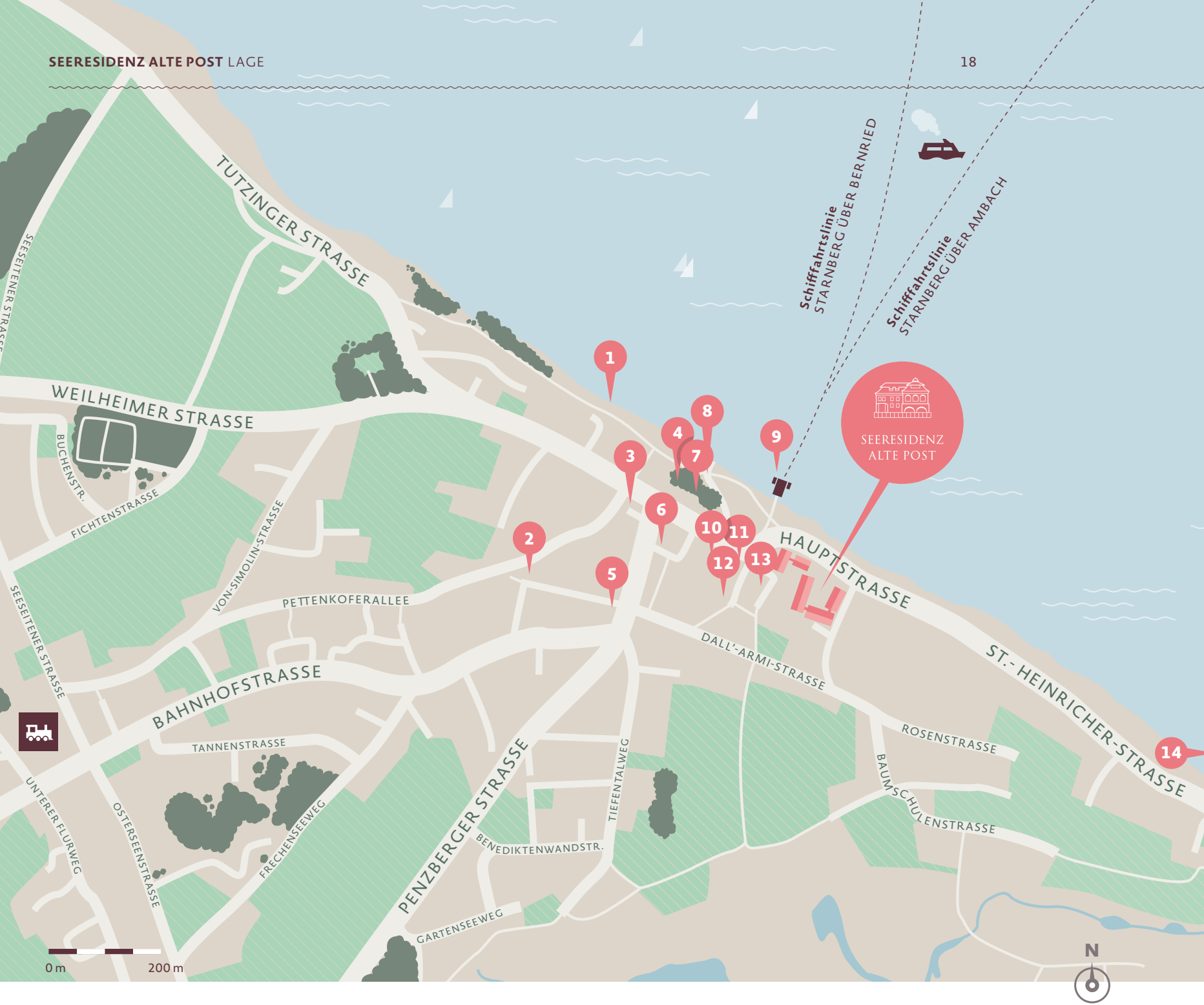


# Die große Seensucht

## Highlights und Heimatgefühle

Das Fünfseenland ist das herrliche Erholungsgebiet rund um den Starnberger See. Die Seeresidenz Alte Post liegt inmitten dieser einzigartigen Voralpenlandschaft und bietet eine Fülle von Freizeitangeboten. Wolfrathshausen und Penzberg sowie die Kreisstadt Weilheim sind nur wenige Kilometer entfernt und schnell mit der Bahn, dem Bus oder dem PKW erreichbar. Mit der Regionalbahn oder über die Autobahn A 95 ist man schnell in der Landeshauptstadt München.





FUSSLÄUFIG ERREICHBAR

- |   |                               |    |             |
|---|-------------------------------|----|-------------|
| 1 | Strandbad/Bootsverleih        | 8  | Biergarten  |
| 2 | Bücherei                      | 9  | Dampfersteg |
| 3 | Rathaus/Touristen-Information | 10 | Bank        |
| 4 | Friseur                       | 11 | Friseur     |
| 5 | Ärzte-Gemeinschaftspraxis     | 12 | Supermarkt  |
| 6 | St. Michaels - Apotheke       | 13 | Bank        |
| 7 | Pfarrkirche St. Michael       | 14 | Tennisplatz |



FREIZEIT

Die sympathische Südspitze

Seeshaupt gehört zu den schönsten Orten am Starnberger See und hat ca. 3.000 Einwohner. Der Ort verfügt über eine sehr gute Infrastruktur, viele schöne Geschäfte und ein reges kulturelles und soziales Angebot. Bewohner der Seeresidenz können hier alle Besorgungen bequem erledigen und die Atmosphäre einer kleinen, aber lebhaften Gemeinde genießen.

Der Dampfersteg liegt nur wenige Schritte entfernt und lädt zu Ausflugsfahrten ein. Auch das Naturschutzgebiet Osterseen ist in einem kurzen Spaziergang zu erreichen. Vor großartigen Bergpanoramen sind berühmte Schlösser und Kirchen, zünftige Biergärten, malerische Ortschaften und interessante Museen weitere beliebte Ausflugsziele.



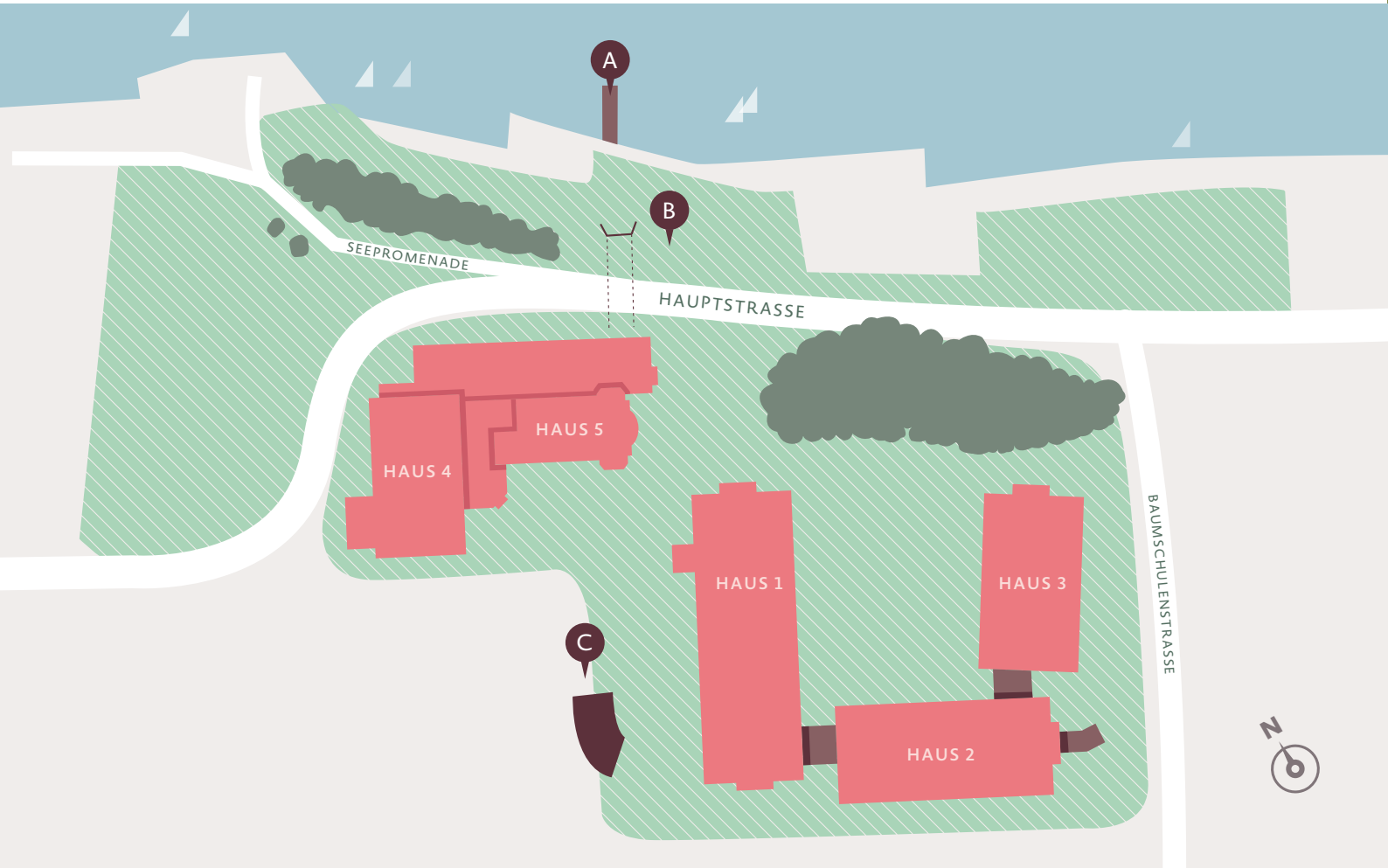
: Seeshaupt





Die Seeresidenz im Überblick

Das Anwesen gliedert sich in drei regionaltypische Wohngebäude, in denen sich die Seniorenwohnungen befinden (Häuser 1 bis 3). In den historischen Gebäuden (Häuser 4 und 5) befinden sich Restaurant, Hotel und Festsaal.



NUTZUNGSBEREICHE AUSSEN

- A    Hauseigener Badesteg
- B    Seegrundstück mit Fußgängertunnel
- C    Tiefgarage (Zufahrt)

NUTZUNGSBEREICHE HÄUSER 1, 2 + 3

- Seniorenwohnungen

NUTZUNGSBEREICHE HÄUSER 4 + 5

- Haupteingang
- Rezeption
- Öffentliches Restaurant mit Seeterrasse
- Verwaltungsbereich
- Wellnessbereich mit Schwimmbad
- Physiotherapie
- Kaminzimmer
- Bibliothek
- Kultur- und Veranstaltungssaal



DIE VORTEILE DER SENIORENWOHNUNGEN AUF EINEN BLICK



- Barrierefrei und seniorengerecht
- Hochwertiges Echtholzparkett
- Voll ausgestattete Einbauküche
- Satellitenempfang für TV und Radio
- Elektrisch betriebene Außenjalousien
- Integriertes Notruf- und Kommunikationssystem
- Wechselsprechanlage und Türöffnungsmechanismus vom Telefon aus zu bedienen
- Waschmaschinenanschluss im Bad
- Separater Abstellraum im Untergeschoss
- Tiefgaragenplatz auf Wunsch



# Wissenswertes auf einen Blick

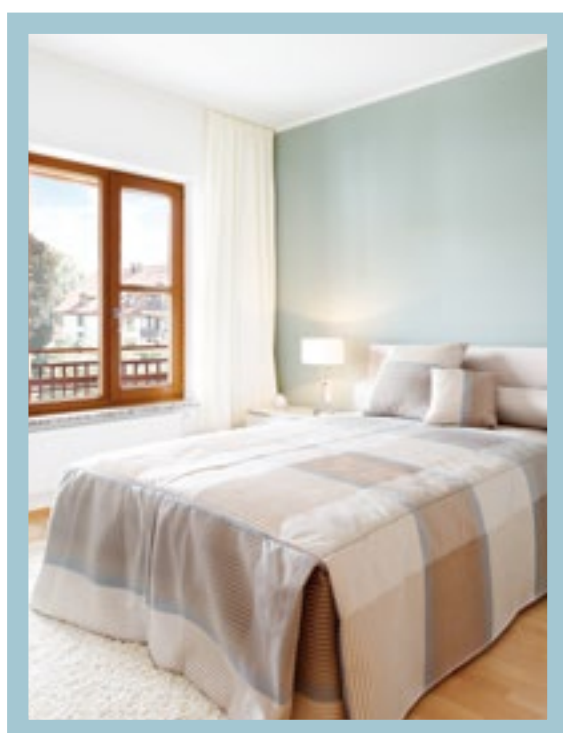
<b>Lage</b>	<b>Restaurant</b>
Die Seeresidenz Alte Post befindet sich in unverbauter Seelage an der malerischen Südspitze des Starnberger Sees. Über einen Fußgängertunnel erreichen Sie direkt und bequem das hauseigene Seegrundstück mit Badesteg.	Das elegante Restaurant mit seiner traumhaften Seeterrasse bietet gehobene Gastronomie für Gäste und Bewohner. Auf Wunsch können Sie sich die Speisen und Getränke auch in die eigene Wohnung liefern lassen.
<b>Gebäude</b>	<b>Hotel</b>
Die Seeresidenz Alte Post besteht aus drei modernen Wohngebäuden für Senioren und den historischen Gebäuden mit Rezeption, Restaurant, Hotel, Wellnessbereich, Verwaltung und dem Jugendstil-Festsaal. Hier finden regelmäßig kulturelle Veranstaltungen statt.	Das Hotel ist das historische Herzstück der Seeresidenz Alte Post. An diesem Ort hat schon der Märchenkönig Ludwig II. genächtigt. Heute übernachten hier Urlaubsgäste, Geschäftsleute und natürlich die Gäste der Bewohner der Seeresidenz Alte Post.
<b>Seeterrasse</b>	<b>Kultur</b>
Auf der wunderschönen, großzügigen Seeterrasse genießen Sie einen einzigartigen, spektakulären Blick direkt aufs Wasser.	Im prächtigen Jugendstil-Festsaal finden regelmäßig anspruchsvolle und abwechslungsreiche Kulturveranstaltungen statt wie zum Beispiel Lesungen, Konzerte oder Kabarettabende. Ausgewählte, bekannte Künstler sind immer wieder gerne hier zu Gast und begründen den exzellenten Ruf, den der wunderschöne Festsaal in der Region genießt.

<b>Seniorenwohnen</b>	<b>Pflege</b>
Die Wohnanlage in zeitloser Architektur besteht aus drei Gebäuden mit 120 hochwertig ausgestatteten Wohnungen mit ein bis drei Zimmern, Einbauküche, Bad, Balkon oder Terrasse. Diese können ganz nach Ihrem persönlichen Geschmack möbliert werden.	Rund um die Uhr steht Ihnen unser professionelles, freundliches Pflegepersonal zur Verfügung und kann über ein Notrufsystem bei Bedarf angefordert werden. Auch bei dauerhaftem Pflegebedarf ist die Versorgung in der eigenen Wohnung sichergestellt.
<b>Gesundheit und Wellness</b>	<b>Inhouse-Programme</b>
Im großzügigen Wellnessbereich dreht sich alles um die Freude an Mobilität und Vitalität. In Schwimmbad, Sauna, Dampfbad, Aromarium und Tepidarium können Sie täglich etwas für ihre Gesundheit tun oder die persönliche Fitness mit Wassergymnastik und gezielten Bewegungsprogrammen steigern.	Regelmäßige Angebote wie Yoga, Gedächtnistraining, Kreativseminare, Fremdsprachenkurse, Ausflüge oder Einkaufsfahrten sorgen für Spaß und Abwechslung.
<b>Service</b>	
Die typischen Aufgaben des Alltags nehmen wir Ihnen als Bewohnern der Seeresidenz Alte Post selbstverständlich gerne ab. Zu unseren Angeboten gehören unter anderem die Reinigung der Wohnungen und auf Wunsch auch der persönliche Wäscheservice. Für alle großen und kleinen Belange steht der Rezeptionsdienst zur Verfügung. Wir kümmern uns um Ihre täglichen Wünsche wie z. B. die Organisation von Friseur- und Fußpflegeterminen, Fahrdiensten und Ausflügen sowie die Beschaffung von Eintrittskarten. Auch der Postdienst, kleinere Sekretariatsarbeiten und Einkäufe werden von uns gern erledigt.	



# Zwei Zimmer, Küche, See

In den modernen Premium-Wohnungen der Seeresidenz können Sie Ihr Leben so gestalten, wie es Ihnen gefällt. Mit Ihren Möbeln, Büchern, Bildern und Erinnerungsstücken. Je nach Wunsch stehen Ihnen geschmackvolle und großzügig geschnittene 1- bis 3-Zimmer-Wohnungen zur Verfügung. Die Ausstattung mit hochwertigem Echtholzparkett, einer praktischen Einbauküche und vielen funktionalen Details sorgt für Atmosphäre und Komfort. Alle Räume, der Sanitärbereich sowie Balkon und Terrasse sind selbstverständlich barrierefrei gestaltet.



WOHNEN



Die dargestellte Möblierung ist beispielhaft und nicht Bestandteil des Mietvertrages.



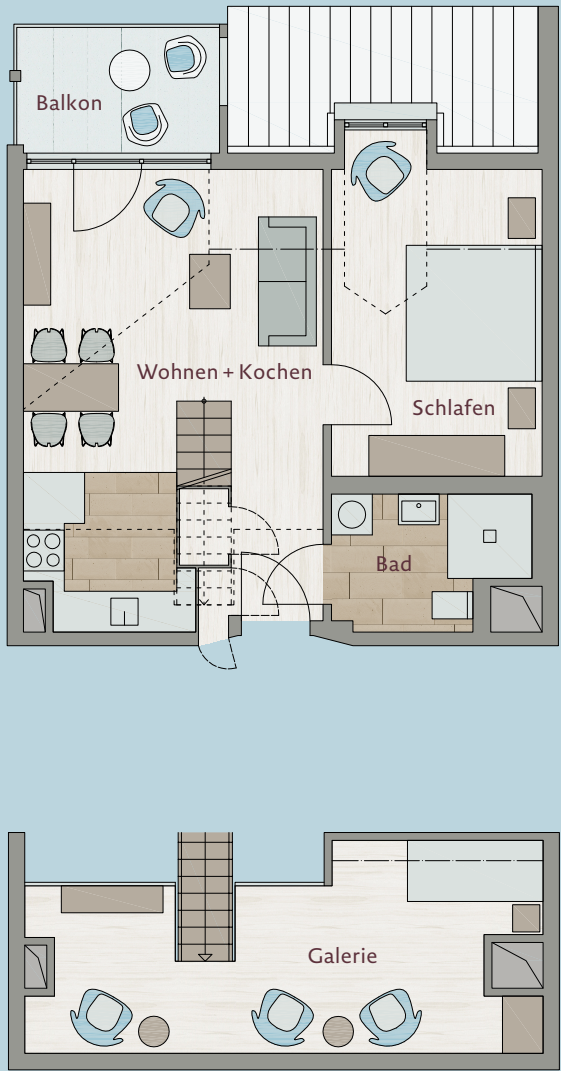
# Auf Ihre Bedürfnisse zugeschnitten

UNSERE GALERIEWOHNUNG

2-Zimmer-Dachgeschoss-Galeriewohnung

Wohnen + Kochen	24,79 m²
Schlafen	12,49 m²
Bad	5,25 m²
Galerie im Spitzboden	17,87 m²
Balkon (50 %)	2,82 m²
Gesamtfläche	63,22 m²

Die Wohnungen im dritten Obergeschoss bestehen durch ihre offene Raumgestaltung mit Galerieebene und ihren hervorragenden Ausblick.

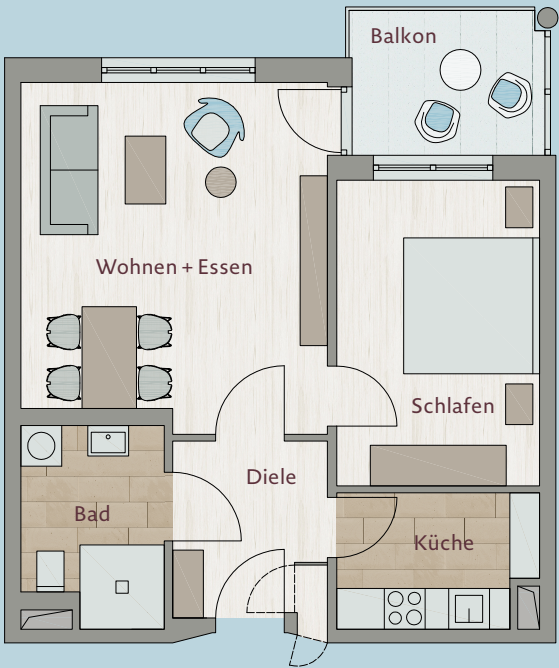


UNSER KLASSIKER

2-Zimmer-Geschosswohnung

Wohnen + Essen	22,64 m²
Schlafen	13,43 m²
Küche	5,68 m²
Bad	5,85 m²
Diele	5,52 m²
Balkon (50 %)	3,02 m²
Gesamtfläche	56,14 m²

Jede der Wohnungen ist großzügig geschnitten und besitzt einen eigenen Balkon oder eine Terrasse mit See-, Berg- oder Parkblick.

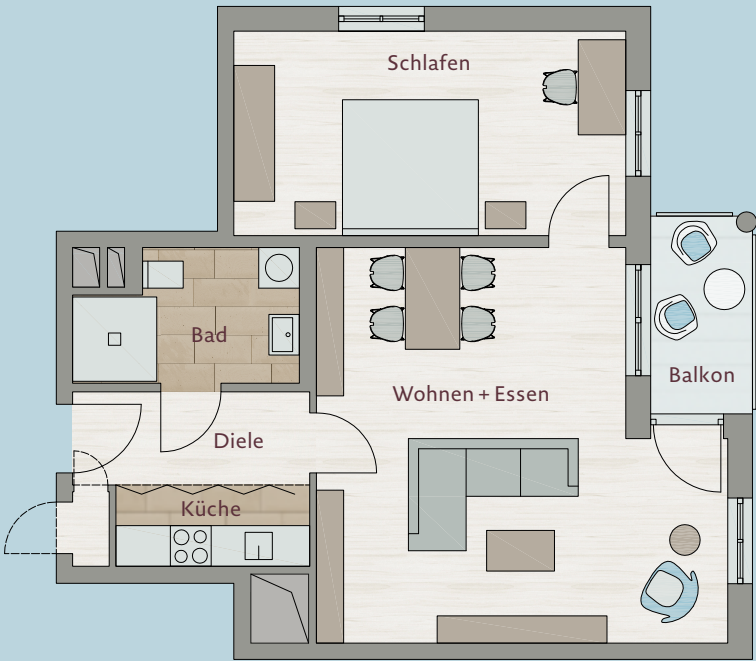


UNSERE XL-WOHNUNG

2-Zimmer-Geschosswohnung

Wohnen + Essen	31,18 m²
Schlafen	17,37 m²
Küche	3,42 m²
Bad	5,96 m²
Diele	4,78 m²
Balkon (50 %)	2,16 m²
Gesamtfläche	64,87 m²

Dieser Wohnungstyp besitzt einen noch großzügigeren Grundriss und befindet sich jeweils an den Frontseiten der Einzelgebäude mit Berg- oder Seeblick.





# Leistungsangebot mit Herz

## Unsere Inklusivleistungen

Als Bewohner der Seeresidenz Alte Post genießen Sie den unbeschwerten Komfort einer perfekten Rundumbetreuung. Das monatliche Residenzentgelt beinhaltet bereits die nachstehenden Inklusivleistungen.

### WOHNUNGEN

- Schwellenfreie 1- bis 3-Zimmer-Wohnungen mit Parkettböden
- Zugangskontrolle durch Codekartensystem
- Abschließbarer Serviceschrank
- Komplett ausgestattete Einbauküche
- Waschmaschinenanschluss
- Bad (WC, Dusche) mit Handtuchhalter-Heizkörper, Dusche mit Echtglaskabine, Spiegel und Accessoires
- Elektrisch angetriebene außenliegende Jalousien (ausgenommen Dachgeschoss)
- Kombiniertes Kommunikations-und-Notruf-System mit Anschlussmöglichkeiten für Fax, PC; hausinterne Gespräche kostenfrei
- Mobile Notrufkomponenten
- Wechselsprechanlage und Türöffnungsmechanismus vom Telefon aus zu bedienen
- Eigener Briefkasten
- Satellitenanschluss für Rundfunk und Fernsehen

### BETREUUNG UND SICHERHEIT

- Notrufbereitschaft rund um die Uhr durch hauseigenes Fachpersonal
- Erste Hilfe zu jeder Tages- und Nachtzeit
- Bei vorübergehender Krankheit Pflege in der Wohnung bis zu 14 Tage im Jahr, soweit keine Leistungspflicht der Kranken- bzw. Pflegekassen besteht – diese umfasst an diesen Tagen ggf. auch Zimmerservice

### NEBENKOSTEN

- Grundsteuer, Straßenreinigung, Abfallbeseitigung
- Sach- und Haftpflichtversicherung für Gebäude
- Aufzug
- Treppen- und Flurbeleuchtung
- Gartenpflege
- Instandhaltungen, Wartungen von haustechnischen Anlagen und Einrichtungen

### GEMEINSCHAFTSEINRICHTUNGEN

- Bibliothek
- Kaminzimmer
- Andachtsraum
- Schwimmbad
- Gymnastikraum
- Wellnessbereich mit Sauna, Aromarium und Tepidarium
- Residenzpark
- Seegrundstück mit Badesteg

### RESTAURANTSERVICE

- Tägliches 3-Gänge-Residenzmenü
- Wahlmöglichkeit zwischen zwei Menüs sowie Schon- und vegetarischer Kost
- Alkoholfreie Tischgetränke zum Residenzmenü

### PERSÖNLICHER SERVICE

- Rezeptionsdienst
- Vermittlung von Wäsche-, Friseur- und Fußpflegediensten
- Organisation von Reservierungen, Transport- und Fahrgelegenheiten, Beschaffung von Eintrittskarten Einkaufsservice
- Telefonvermittlung
- Kleinere Sekretariatsarbeiten (Kopieren, Faxen etc.) und Entgegennahme der Post
- Kleinere Hilfsdienste durch den Haushandwerker
- Beratung in persönlichen Angelegenheiten

### REINIGUNG

- Wöchentliche Unterhaltsreinigung der Wohnung inkl. Fensterreinigung
- Reinigung der Gemeinschaftsflächen

### KULTUR UND BESCHÄFTIGUNG

- Organisation von Musik- und Vortragsveranstaltungen
- Organisation und Begleitung von Besichtigungen und Ausflügen
- Unterstützung und Begleitung von Freizeitgruppen
- Festorganisation

## Unser Zusatzangebot

Frische Blumen auf dem Zimmer, die Organisation eines Geburtstagsfestes oder einfach mal Frühstück am Bett. Ganz wie in einem guten Hotel sind wir natürlich auch für Ihre besonderen Wünsche offen und tun unser Bestes, damit Sie mehr als zufrieden sind.

### BETRIEBSKOSTEN

- Die Kosten für Heizung, Warmwasser und Strom werden nach individuellem Verbrauch einmal jährlich abgerechnet. Der Bewohner leistet eine angemessene monatliche Vorauszahlung.

### TELEFON & INTERNET

- Gebührenpflichtige Telefonate außerhalb der Residenz
- Internetanschluss

### ZUSÄTZLICHE NUTZUNGEN

- Gästezimmer im Hotel
- Tiefgaragen- oder oberirdische Stellplätze können auf Wunsch gemietet werden

### RESTAURANTSERVICE

- Weitere Mahlzeiten wie Frühstück, Kaffee, Abendessen
- Individuelle Getränke
- Gästeessen
- Feiern
- Zimmerservice

### REINIGUNG

- Zusätzliche Reinigungszeiten
- Wäscheservice

### BETREUUNG UND SICHERHEIT

- Pflege nach persönlichem Bedarf bei allen Pflegestufen
- Bei Leistungspflicht der Kranken- bzw. Pflegekassen richten sich die Entgelte nach den jeweiligen Sätzen für Grund- und Behandlungspflege.



WOHNEN



RESTAURANT



PFLEGE



KULTUR



FREIZEIT



WELLNESS



# Pflege mit Herz

## Individuelles Leistungsangebot

In den modernen Premium-Wohnungen der Seeresidenz Alte Post unterstützen wir Sie mit einem ganzheitlichen Gesundheitskonzept dabei ein unabhängiges, mobiles Leben zu führen. Dazu gehört auch, dass Sie sich immer sicher und gut aufgehoben fühlen. Unser professionelles Pfllegeteam steht Ihnen 24 Stunden am Tag zur Verfügung und ist über ein in die Wohnungen integriertes Kommunikations- und-Notruf-System jederzeit erreichbar. Wir stellen uns auf Ihre persönlichen Bedürfnisse ein und sorgen dafür, dass die pflegerische Betreuung sowohl bei leichter oder vorübergehender als auch bei dauerhafter Pflege sichergestellt ist.



PFLEGE

### AMBULANTE BETREUUNG

Unabhängig vom Grad der Pflegebedürftigkeit (Pflegestufe) sind der Verbleib und die 24-Stunden-Pflege in der eigenen Wohnung grundsätzlich möglich.

Unser Pflegedienst ist von den Kranken- und Pflegekassen anerkannt. Die Abrechnung der Pflegeleistungen erfolgt innerhalb des Leistungsrahmens direkt mit den Kassen.

Im Rahmen einer umfassenden Pflegeplanung erörtert unser Pflegedienst mit Ihnen Ihre persönlichen Wünsche. Dank der damit verbundenen detaillierten Leistungsaufstellung behalten Sie stets den Überblick über die anfallenden Kosten.

- 24-Stunden-Pflege in der eigenen Wohnung
- Hauseigener Pflegedienst ist Vertragspartner der Kranken- und Pflegekassen
- Kalkulierbare Pflegekosten

### 24-STUNDEN-NOTRUF

Das Dienstleistungsangebot des hauseigenen ambulanten Pflegedienstes garantiert rund um die Uhr qualifizierte und schnellstmögliche pflegerische Versorgung. Im Notfall ist Pflegepersonal bei Tag und bei Nacht innerhalb von Minuten zur Stelle.

### PFLEGEWOHNUNGEN

Auf den Erhalt Ihrer Privatsphäre legen wir großen Wert. Deshalb verzichten wir auf einen stationären Pflegebereich. Speziell für die Betreuung bei langfristiger und sehr umfassender Pflegebedürftigkeit befinden sich acht dafür besonders konzipierte Wohnungen in unmittelbarer Nähe des Pflegestützpunktes.





# Wir sind für Sie da

## Betreiber & Team

Ob in der Pflege, in Küche und Restaurant oder in allen anderen Belangen: Über 70 freundliche und kompetente Mitarbeiter schaffen mit ihrem Know-how und persönlichen Engagement den perfekten Rahmen für einen schönen, aktiven und wohl behüteten Lebensabend am See.



STEFAN MÜLLER

Geschäftsführer



PETRA MEYER

Prokuristin  
Leiterin Gastronomie & Hotel



KATRIN VON CANAL

Information & Beratung  
Kunst & Kultur











SEERESIDENZ  
ALTE POST  
SEESHAUPT

Informationen und Beratung

Gerne erläutern wir Ihnen weitere Details zu unserem Haus  
und zu unserem Angebot in einem persönlichen Gespräch.

Ihre Ansprechpartnerin

Katrin von Canal  
Tel. +49 (0) 8801.914.50 73  
Fax +49 (0) 8801.91 32 10

Betreiber

Seeresidenz Alte Post Betriebs GmbH

Alter Postplatz 1  
82402 Seeshaupt  
  
Amtsgericht München HRB 139711

Geschäftsführer

Stefan Müller – Philipp Jungblut – Guido Schäfer  
Tel. +49 (0) 8801.914.0  
Fax +49 (0) 8801.91 32 10  
info@seeresidenz-alte-post.de

Haftungsausschluss

Diese Informationsbroschüre soll zu Werbezwecken Interessenten  
einen ersten Überblick über die „Seeresidenz Alte Post“ verschaffen.  
Obwohl sie mit der gebotenen Sorgfalt erstellt wurde, wird sie weder  
Geschäfts- oder Vertragsgrundlage noch Bestandteil eines etwaigen  
Mietvertrages. Auch können aus dieser Broschüre keine anderweitigen  
vorvertraglichen oder vertraglichen Rechte (wie z. B. Beschaffenheits-  
zusagen) hergeleitet werden. Lediglich ein Mietvertrag entfaltet ver-  
bindliche Wirkung.



